

Bartholomeus de Bononia: Et in terra pax

Oxford 213, f. 135v

Et in ter - ra pax ho - mi - ni - bus bo -

Contratenor

Tenor

6

nae vo - lun - ta - tis lau - da - mus

12

te be - ne - di - ci - mus te a - do - ra -

18

mus te glo - ri - fi - ca - mus te

25

gra - ti - as a - gi - mus ti - bi pro - pter ma - gnam glo - ri -

31

am tu - am do - mi - ne de - us rex ce - les -

37

de - us pa - ter om - ni - po - tens do - mi -

43

fi - li u - ni - ge - ni - te Je - su Chri - ste do - mi -

50

ne de - us a - gnus de - i fi - li - us pa - tris

58

Qui tol - lis pec - ca - ta mun - di mi - se - re - re no -

64

bis qui tol - lis pec - ca - ta mun - di su - sci -

70

pe de - pre - ca - ti - o - nem no - stram

76

Qui se - des ad dex - te - ram pa - tris mi - se - re - re no -

82

bis quo - ni - am tu so - lus sanc - tus tu so -

88

lus do - mi - nus tu so - lus al - tis - si - mus

94

Je - su Chri - ste Cum san - cto spi - ri - tu in

100

glo - ri - a de - i pa - tris

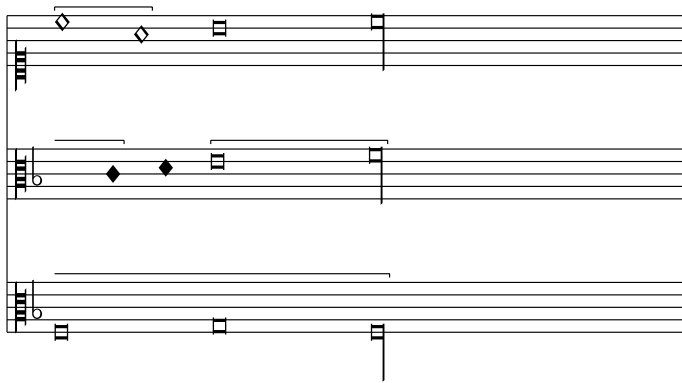
107

A - men

114

A - men

121



Im Tenor T. 10/11 ist die col. Ligatur nicht coloriert, desgleichen in T. 91 die col. Sb-b.