

Cannabich, Christian (1731-1798)

BRD DS Mus.ms 217

Electra, Melodrama / von dem Baron von Dahlberg, / in musicck ge-
setzt von dem / Churpfälzischen Music Director / Cannabich. /
1781. /



Ms. 1781.

26 x 37,5 cm.

WZ: HBLUM+gekr. Lilie.

partitur: 64 Bl. Alte Zählung: 32 Bogen.

25 St.: vl 1(5x), 2(4x), vla(2x), b(3x), due fl, due ob, due cl, due
fag, due cor Es, due cor G, auf dem Theater: due cl, due
fag, due cor C, due cor B, cor F.

Alte Sign.: 113. N^{ro} 47.

Dazu ein 2. unvollständiger Stimmensatz von anderer Hand: vl 1,
folgt Bl. 2

Cannabich, Christian

Bl. 2

BRD DS Mus.ms 217

2, due vla, b(unvollst.), fl 1, ob 1, 2, cl 1, 2, due fag.

vl

Mss. Ms.
Mus.

217

Bd.

Darmstadt

N^o 47.

Electra
von Cannabich.
Viola

N^o 1



TECHNISCHE
UNIVERSITÄT
DARMSTADT

<http://tudigit.ulb.tu-darmstadt.de/show/Mus-Ms-217-12/0002>

Universitäts- und Landesbibliothek Darmstadt

7

Viola

Großherzoglich
Hessische
Hofbibliothek



grafe

Viola

all

Moderato

αποδοσάτω δυνάμει

Grave

Her A. Fritz

March

Частото

Tempo Primo

Musica Andante

Y

mu Pirae

pp. 1

Actual



Allegro

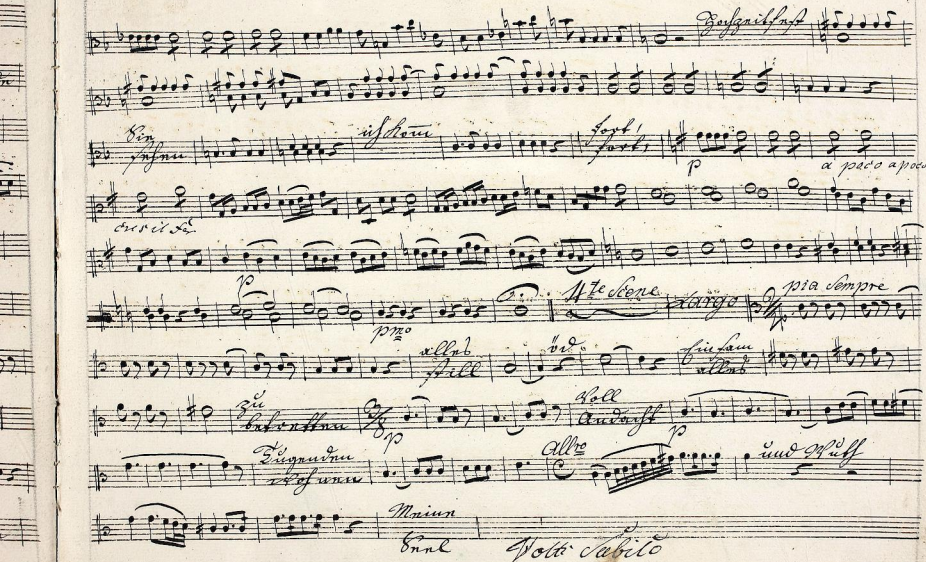
Ein Quartett 1. *gottlos*
A. *und mich*
aus der *Menschen*
ausgerückt *Molto Cantabile* *4.*
Soll ich A. auf's Glauben
gegründet



Handwritten musical score for "Der Fischer" (The Fisherman) by Franz Schubert, Op. 92, No. 1. The score is written on ten staves with various musical notations including notes, rests, and dynamic markings. The lyrics are in German and appear below the staves.

Lyrics (German):

Der Fischer hat
 quälte da
 N. D. zu
 ein blühend
 sang uns
 in der
 armer Mott
 Ketter Hager
 2: f. w. 2:
 auf uns 2: auf uns
 Minne
 Ketter
 auf
 1:
 auf
 bringen





Universitäts- und Landesbibliothek Darmstadt





Universitäts- und Landesbibliothek Darmstadt

[illegible]

piu moderato *auf Eschylus*

Agamemnon

Tempo di Primo *Agamemnon*

subl *Missa*

Il Fine



