

Trumpet in C 2
mute: straight

Concerto stilizzato

paraphrase on a motif by Brahms

PARTE PRIMA: "CADENZA"

Adagio ♩ = 60 Cadenza Tamás Beischer-Matyó

22 25 flutt. ord. ppp ff ff

30 poco rall. . . . Poco sostenuto ff ff

PARTE SECONDA: "FORMA-SONATA"

Allegro con brio ♩ = 180 (♩ = 60)

12 Hn. 35 40 55 65 12

ff ff ff ff appassionato meno f pp

mf f f

4 Hn., Tbn. 1-2 f

Copyright Tamás Beischer-Matyó, 1996

www.beischermatyó.hu/concerto_stilizzato

This work is licensed under the Creative Commons Attribution-NonCommercial-NoDerivatives 4.0 International License.
To view a copy of this license, visit www.creativecommons.org/licenses/by-nc-nd/4.0/

Hn., Tbn. 85 +Tbn. 2-3

f *sf* *ff* *p* *ff* *p*

Bsn., D. bsn., Vc., D. b.

straight 90 2

sfz *sfz* *sfz* *sfz* *sfz* *sfz* *sfz* *sfz* *sfz*

poco ritard. Sostenuto $\text{♩} = 48$ ($\text{♩} = 144$) allarg. - - - - -

open 95

ff *grandioso*

a tempo $\text{♩} = 60$ ($\text{♩} = 180$) 100

105 poco ritard. a tempo poco ritard. a tempo 110

Bsn., Tbn. Hn., Tba. 115

f

125 5 2

f

130 8 Picc., Vln.

f *espress.* *ff*

WW. *molto rall.* *a tempo*

pp *ff*

135 8

Ob. 1., C. a., Cl., B. cl., Bsn., D. bsn.

f

145

rall.

Meno allegro ♩ = 120

10

Fl. 1

160 Hn. 1 Tpt. 1

pp *ppp* *ppp*

(senza rall.)

accel. ... al ♩ = 180 (a tempo)

165 2

f *f* *ff*

170 3

ff *ff*

175 Tpt. 1

ff *ff*

3

180 3

PARTE TERZA: "LIED"

185 subito Adagio molto ♩ = 60 (♩ = ♩) *allargando*

6 2 10 2

205 **a tempo**

210

molto rall. **più adagio e molto flessibile** ♩ = 48 **poco a poco allarg.** - - - - -

220

PARTE QUARTA: "RONDÒ"

- - **a tempo** (♩ = 48) **rall.** **Allegro vivace** ♩ = 180 (♩ = 90)

230 B. cl., Bsn., Hn. 3-4., D. b. flutt. straight 235

p cresc. - - - - - *f* *p* *>*

poco rall. a tempo **rall.** **a tempo**

fff

250 C. a., B. cl. 255

mf espress. *f* *mf*

open 260 7

p *ff* *pp*

270 2 Tpt. 1

p

275

pochiss. pochiss.

280

tutta forza

290

poco ritard. a tempo

295

Hn. p f

310

flutt. ord. ff

rall. - - - - - Meno vivace ♩ = 144

315

flutt. ord. flutt. ord. flutt. ww.

325

ord.

340

rall.

sf ppp

a tempo

Tpt. 1

S. pno.

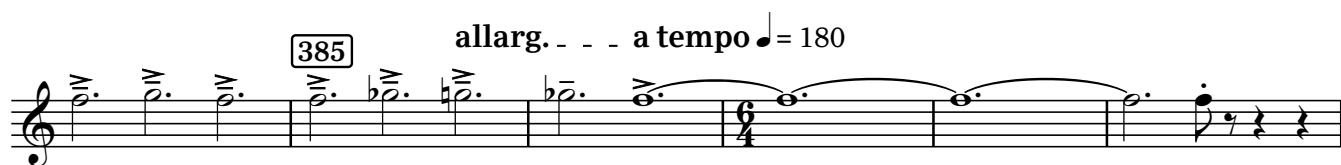
345

mp

rall. - - - - - Allegro vivace ♩ = 180

350

ff



PARTE QUINTA: "CONCLUSIONE"

