

Contrabassoon

Alma de la Tierra

Fernando Giunta

1)Edem-Atuel y sus Amigos-Fiesta en la Aldea

Tranquilo $\text{♩} = 76$ **17** rit..... a tempo **2** **23**

44 *mp*

48 rit..... a tempo **A**

53 8 1 32 rit..... a tempo $\text{♩} = 116$

96 a tempo **B** 1 *p*

100 *mf*

103 10 25

140 rit.....a tempo **C** 24 1 4 a tempo

173 **D** a tempo **15**

ff *ff*

190 **E** Allegro ♩. = 86 **67**

mf

260 **1**

mf

266 **2**

fz

272 **17**

mf *f*

293

mf

299

fp *mf*

305

mf

311 **F** **17**

mf

332 **2**

mf

338 *rit.*..... *rit.*.....

fp

2 **1**

Allegretto ♩. = 82

Tamb.

345 .. ♩ = 30 **G**

25

374 **21**

399 **7**

mf

410 **13** **H** **1** **1**

p

427 *mp* *mf*

433 *f*

439

444 **I** ♩. = 82

449 **rit.**..... $\text{♩} = 76$

ff

2-TACET

Contrabassoon

Alma de la Tierra

Fernando Giunta

3-Guerra por las Tierras

♩ = 126

6 *ff* *ff* *f* *ff* *ff*

11 *rit.* *tr* *tr* *tr* *3* *tr* *42* *tr*

61 *fz* *tr* *fz* *fp* *tr* *fp* *tr* *tr* *tr*

69 *mf* *gliss.* *gliss.* *gliss.* *gliss.* *gliss.* *gliss.* *gliss.* *gliss.*

75 *mf* *3* *nat.* *mf* *mf* *3*

81 *f* *f* *7*

92 *D* *3*

98

102

106 *E*

160

164 *f* **3**

173 *fp* rit. *tr* **H** Allegro giusto $\text{♩} = 120$ **37**

216 *ff* *mf*

224 **I** *mf*

230 *fp* **4** *mf* **J**

247 *mf*

255 nat.

259

263 *mf* **K** nat.

268 *ff*

272 **23** **L**

297 **19**

319 **M** **2. TACET** **ff**

322 **19** **N** **f**

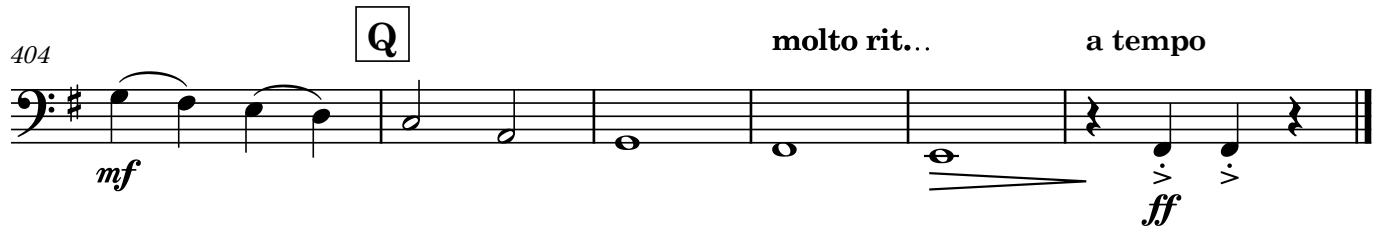
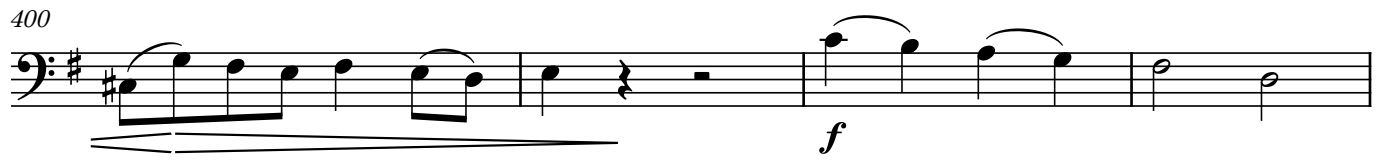
344

349 **3** **f**

356 **4** **O** **15** **3** **rit.....**

380 $\text{♩} = 80$ **7** **3** **molto rit.....Lento** **1** $\text{♩} = 52$ **P** **Largo** $\text{♩} = 56$ **2** **tr** **tr**

395 **1** **mf** **fp** **mf**



Contrabassoon

4-Alma de la Tierra

Fernando Giunta

4-Atuel y clara uyen a la momtaña-Sueña-El milagro

Andante $\text{♩} = 54$

5 p 13 rit..... a tempo 10

31 rit..... $\text{♩} = 92$ 1 2 $\text{♩} = 100$ 2 rit..... a tempo 4

42 rit..... Andante $\text{♩} = 58$ 5 rit..... a tempo 5 rit.....

56 a tempo 4 rit..... B 3 rit..... $\text{♩} = 62$ 7

73 accel..... $\text{♩} = 110$ 1 C p $\text{♩} = 110$ 4

77 1 $\text{♩} = 120$ D Violín 17 rit...

84 1 17

104 E a tempo 4 1 rit..... a tempo 1

113 a tempo 6

119 **F**

mf *fp* *sfz* *mf*

122

124 *f* *mf* *f* *mf* 10 rit.....

137a tempo **G** a tempo a tempo 1 4 11

155 1 1

159 rit..... *ff* *f* *mp* **H** $\text{♩} = 80$ $\text{♩} = 66$ 1 3

163

170 rit..... **I** Adagietto $\text{♩} = 69$

178 *fp* 11

190 rit..... 2

192 **a tempo**

198 *p*

204 **rit.....** **3** **2** **J** **a tempo** **9** **Riten.** ♩ = 60 **5**

224 **K** **Andante** ♩ = 90 *tr tr tr tr tr tr tr tr tr tr*

230 *pp* *p* *p* **a tempo**

234

238

242 **rit..mp.....** **L** ♩ = 76 **f** **14**

260 **M**

p mp *mf* **cresc.**

265 **rit.....** ♩ = 84

f *f* *fp*

molto rit. **frull.** *tr* **a tempo**

ff *ff*