

Horn in F 1

# Concerto stilizzato

paraphrase on a motif by Brahms

## PARTE PRIMA: "CADENZA"

Adagio  $\text{♩} = 60$  Cadenza Tamás Beischer-Matyó

22 25 30

*ppp* *ff* *ff*

## PARTE SECONDA: "FORMA-SONATA"

poco rall. . . . Poco sostenuto Allegro con brio  $\text{♩} = 180$  ( $\text{♩} = 60$ )

35 40 50 55 60 65 80

*ff* *ff* *ff* *ff* *ff*

*ff* *pp* *p* *p*

*p* *p cresc.*

*(cresc.)* *mf* *mf* *mf* *f*

*mf* *mf* *f* *f*

*f* *ff* *f* *p*

*f* *p* *f*

*Hn. 2, 4*

Copyright Tamás Beischer-Matyó, 1996

[www.beischermatyó.hu/concerto\\_stilizzato](http://www.beischermatyó.hu/concerto_stilizzato)

This work is licensed under the Creative Commons Attribution-NonCommercial-NoDerivatives 4.0 International License.  
To view a copy of this license, visit [www.creativecommons.org/licenses/by-nc-nd/4.0/](http://www.creativecommons.org/licenses/by-nc-nd/4.0/)

85 3 Tpt. 1-2

*f* *sf* *p* *sfz* *sfz* *sfz* *ff*

90 open *p* poco ritard.

Sostenuto  $\text{♩} = 48$  ( $\text{♩} = 144$ )

allarg. - - - - -

95 *ff* grandioso

a tempo  $\text{♩} = 60$  ( $\text{♩} = 180$ )

100 S. pno. Hp.

105 Fl., Cl., Bsn. *f* poco ritard.

a tempo poco ritard. a tempo 110 Bsn., Tbn.

*pp*

115 *f*

B. cl., Vc. 120 *f* espress. *mf* *f* *mf* *f*

125 *p* *mp* *mp*

130 *molto rall.* *pp* *ff*

135 *a tempo* *p* *ten.* *ten.* *+Cl. 1* *p*

145 *rall.* *mf*

Meno allegro ♩ = 120 155 *mf* *f* *p* *ppp* Fl. 1

160 *pp* (senza rall.) *accel.* *al*

♩ = 180 (a tempo) 165 *p* *mp* *f* *mf* Hn. 3-4

170 *ff* *ff*

175 180

### PARTE TERZA: "LIED"

subito Adagio molto ♩ = 60 (♩ = ♩) 185 5 2 10

*allargando* 205 *a tempo* 210

*molto rall.* *più adagio e molto flessibile*  $\text{♩} = 48$  *poco a poco allarg.* 220

### PARTE QUARTA: "RONDÒ"

*a tempo* ( $\text{♩} = 48$ ) *rall.* *Allegro vivace*  $\text{♩} = 180$  ( $\text{♩} = 90$ )

230 Hn. 3-4 *p cresc.* *f* *f marcato*

235 *poco rall.* *a tempo* Hn. 3 240 *p*

*rall.* *a tempo* 245 *p* *f*

250 *p* *f* *mf*

255

260 *ff* *p*

[illegible]

340 **rall.** **a tempo** S. pno.  
Tpt. 1  
*mp*

345 **rall.** **ff**

350 **Allegro vivace** ♩ = 180 **f marcato** 355

360 365

370

375

380 **poco rall. Sostenuto** ♩ = 48 (♩ = 144) **ff grandioso**

385 **allarg.** - - **a tempo** ♩ = 180 390 **rall. molto** 2

## PARTE QUINTA: "CONCLUSIONE"

a tempo ♩ = 180

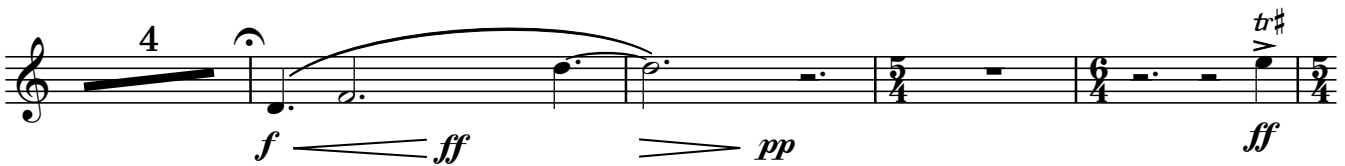
395



400



410



rall. - - - - - Poco sostenuto

420



425

a tempo, ma poco agitato



rall. molto - - - - - a tempo, molto pomposo

430



435



440