

Wie lang muss ich noch wallen

Cantata a 2 Violini, Viola, Canto, Alto, Tenore, Basso e Continuo

Violoncello

Christoph Graupner (1683-1760)

GWV 1133/43

1. Choral (Canto, Alto, Tenore, Basso)

1. Choral (Canto, Alto, Tenore, Basso)

Measures 1-13 of the first choral movement. The music is in bass clef, common time (C), and B-flat major. It features a series of eighth and sixteenth notes, with a repeat sign at measure 7.

2. Recitativo (Basso)

2. Recitativo (Basso)

Measures 1-4 of the recitative movement. The Basso part is in bass clef, common time (C), and B-flat major. The Violoncello part is in bass clef, common time (C), and B-flat major. The lyrics are: "Ach, Herr, Dein Rat ist wunderbar. Die Deinen, die gehen hier in Jammer, in Gefahr. Sie

Measures 5-8 of the recitative movement. The Basso part is in bass clef, common time (C), and B-flat major. The Violoncello part is in bass clef, common time (C), and B-flat major. The lyrics are: "wei-nen, und, ach! die sich'-re Welt, die Dich für Nichts in ih-rem Den-ken hält, darf Dei-ner Freun-de

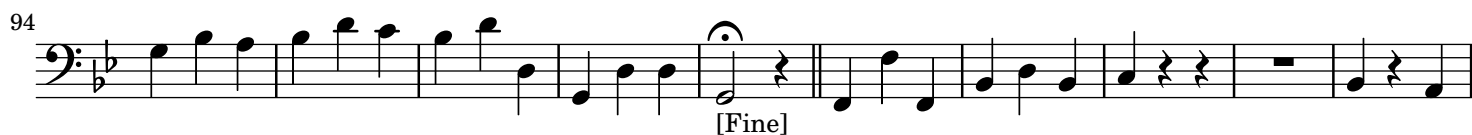
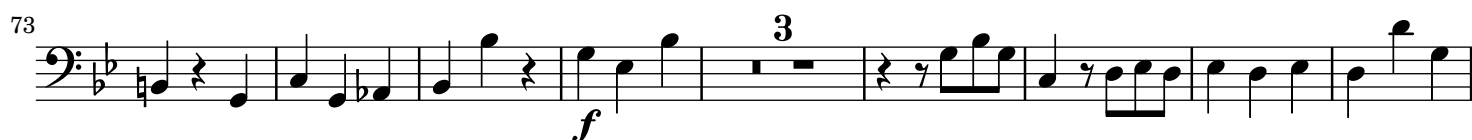
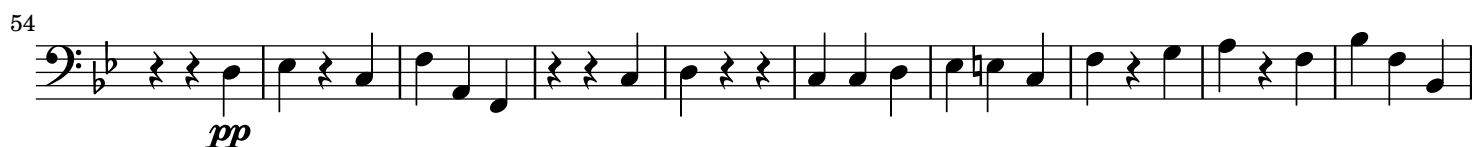
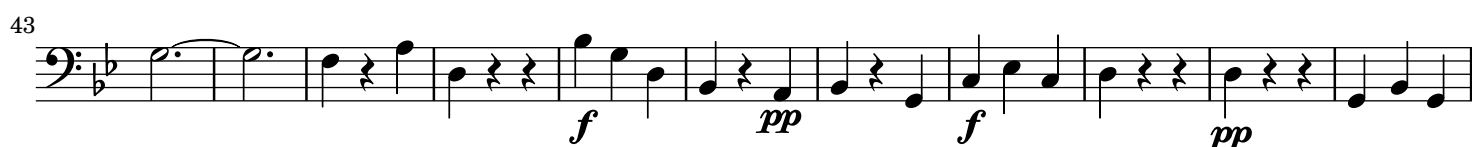
Measures 9-12 of the recitative movement. The Basso part is in bass clef, common time (C), and B-flat major. The Violoncello part is in bass clef, common time (C), and B-flat major. The lyrics are: "Not ver-la-chen. Sie lebt bei fro-hem Mut, in Lust, Pracht, Ehr' und Gut. Den Deinen fehlt's in al-len

Measures 13-16 of the recitative movement. The Basso part is in bass clef, common time (C), and B-flat major. The Violoncello part is in bass clef, common time (C), and B-flat major. The lyrics are: "Sa-chen; sie sind dar-bei der Fein-de Spott. Wie wun-derbar ist doch Dein Rat, o Gott!

Violoncello

3. Aria (Basso)

Allegro



da capo

Violoncello

4. Recitativo (Canto)

Canto

Ihr Freun-de Je-su, fasset euch! Das harte Schicksal eu-rer Lei-den ist Got-tes

Rat und gut gemeint. Ob- gleich ein fre- cher Sün- der glück- lich scheint, Ge-duld! es

kom-men and- re Zei-ten, da Leid und Lust ein En- de nimmt. Auf tolles La-chen folgt das Wei-nen, auf's

Wei-nen hat der Herr den Sei- nen ein e- wig La-chen dort bestimmt.

Violoncello

5. Aria (Canto)

11

pp

24

34

f

44

(pp)

54

Violoncello

4
64

75

85

95

106

114

[Fine]

f

pp

da capo

6. Recitativo (Tenore)

Tenore

Ach, ja! Die Lust der Sün-den wird oft durch's Kreuz gedämpft. Wer nur dar-

Violoncello

4

un - ter red - lich kämpft, der wird hier Trost und dort viel Freu - de fin - den.

7. Choral (Canto, Alto, Tenore, Basso) - No. 1 da capo