

Violino I

Violin I

Claudio Dall'Albero

Preludio, canzone e danza

per orchestra d'archi, o per quartetto d'archi
con contrabbasso ad libitum

*for String Orchestra, or String Quartet
with Double bass ad libitum*

Preludio, canzone e danza

per orchestra d'archi, o per quartetto d'archi
con contrabbasso ad libitum
*for String Orchestra, or String Quartet
with Double bass ad libitum*

Claudio Dall'Albero

I. Preludio

Violino I
Violin I

$\bullet = 42$

f

5

10

15

20

25

f

30

p

35

40

45

50

55

4

mp

Proprietà dell'autore, esclusiva per tutti i paesi.

© Copyright 2013 by Claudio Dall'Albero - Rome, Italy. Tutti i diritti di esecuzione e trascrizione, nonché di trasmissione televisiva, cinematografica o radiofonica con qualsiasi mezzo di riproduzione, sono riservati per tutti i paesi.

60

65

70

mf

75

mp

pp

80

85

90

poco più

f

7

100

105

stacc.

110

f

mp

115

120

rall.

125

a tempo

cresc.

mf

130

135

pp

pizz.

pp

arco

II. Canzone

Claudio Dall'Albero

Violino I
Violin I

Andantino ♩ = 69

5

1.

2.

10

15

20

25

30

35

p

mf

mf

mf

mp

legato

pizz.

arco

f

f

mp

p

Proprietà dell'autore, esclusiva per tutti i paesi.

© Copyright 2013 by Claudio Dall'Albero - Rome, Italy. Tutti i diritti di esecuzione e trascrizione, nonché di trasmissione televisiva, cinematografica o radiofonica con qualsiasi mezzo di riproduzione, sono riservati per tutti i paesi.

40

pp *mf* *p*

45

mp *f*

50

meno **Tempo I**

55

60

65

70

75

III. Danza

Claudio Dall'Albero

Violino I
Violin I

$\bullet = 60$

5

mp

10

mp *p*

15

20

25

sfz *pizz.*

30

35 *arco* *mp*

40 *pizz.* *p*

arco

50 *pizz.* *p* *arco*

III 1

V

55

f

p

60

f

p

mp

65

p

f

70

sfz

mf

simile

p

75

f

p

mp

80

85

p

f

90

sfz

p

sfz

95

mp

sfz

100

sfz

p

mf

105

110 *pp*

115 *mf* *sfz* *p*

120

130 *ff* *p* *f*

135 *p* *mp*

140 *p* *f* *sfz*

145 *mf* *p* *simile*

150 *f* *p*

155 *cresc.* *ff*

160 *pizz.*

Violino II
Violin II

Claudio Dall'Albero

Preludio, canzone e danza

per orchestra d'archi, o per quartetto d'archi
con contrabbasso ad libitum

*for String Orchestra, or String Quartet
with Double bass ad libitum*

Preludio, canzone e danza

per orchestra d'archi, o per quartetto d'archi
con contrabbasso ad libitum
*for String Orchestra, or String Quartet
with Double bass ad libitum*

Claudio Dall'Albero

I. Preludio

Violino II
Violin II

$\bullet = 42$

f

5

mp

10

15

20

25

f

30

p

35

stacc.

40

45 *dim.*

p

dim.

p

50

55

2

Proprietà dell'autore, esclusiva per tutti i paesi.

© Copyright 2013 by Claudio Dall'Albero - Rome, Italy. Tutti i diritti di esecuzione e trascrizione, nonché di trasmissione televisiva, cinematografica o radiofonica con qualsiasi mezzo di riproduzione, sono riservati per tutti i paesi.

65

70 *mf* 75

80 *pp*

85 *poco più*

90 *f* 95

100 *stacc.* *stacc.* *stacc.*

105 *stacc.* *f*

110 *mp* 115

120 *rall.* *a tempo* *cresc.*

125 *mf* 130

135 *pp* *pizz.* *pp arco*

II. Canzone

Claudio Dall'Albero

Violino II
Violin II

Andantino ♩ = 69

p

5

1.

2.

10

mf

15

mf

20

p

25

30

p

mf

3

pizz. *arco* *f*

Proprietà dell'autore, esclusiva per tutti i paesi.

© Copyright 2013 by Claudio Dall'Albero - Rome, Italy. Tutti i diritti di esecuzione e trascrizione, nonché di trasmissione televisiva, cinematografica o radiofonica con qualsiasi mezzo di riproduzione, sono riservati per tutti i paesi.

35 *f* *p* *mf*

40 *pp* *p*

45 *mf* *f*

50 *mp*

55 *p*

60

65 *mf* 5

70

75

III. Danza

Claudio Dall'Albero

Violino II
Violin II

$\bullet = 60$

5

mp

10

mp *p* *simile*

15

20

25

30

pizz.

35

arco pp

40

mp

45

arco *pizz.* *arco*

Proprietà dell'autore, esclusiva per tutti i paesi.
© Copyright 2013 by Claudio Dall'Albero - Rome, Italy. Tutti i diritti di esecuzione
e trascrizione, nonché di trasmissione televisiva, cinematografica o radiofonica
con qualsiasi mezzo di riproduzione, sono riservati per tutti i paesi.

50

sfz *mf*

55

f *f*

60

p *mp*

65

70

cresc. *f*

75

mf *p* *f*

80

p *f* *p*

85

f *mf*

90

95

sfz *mf*

100

105

p

110

p *mp*

115

p

120

sfz *mf*

125

ff *p*

130

f *p*

135

cresc.

140

mp *cresc.*

145

f *mf* *simile*

150

p *f* *p*

155

cresc. *ff*

160

pizz.

Viola

Viola

Claudio Dall'Albero

Preludio, canzone e danza

per orchestra d'archi, o per quartetto d'archi
con contrabbasso ad libitum

*for String Orchestra, or String Quartet
with Double bass ad libitum*

Preludio, canzone e danza

per orchestra d'archi, o per quartetto d'archi
con contrabbasso ad libitum
*for String Orchestra, or String Quartet
with Double bass ad libitum*

Claudio Dall'Albero

I. Preludio

Viola
Viola

$\bullet = 42$

f

mp

15

20

25

f

30

p

stacc.

35

40

45

dim.

50

55

60

mp

Proprietà dell'autore, esclusiva per tutti i paesi.

© Copyright 2013 by Claudio Dall'Albero - Rome, Italy. Tutti i diritti di esecuzione e trascrizione, nonché di trasmissione televisiva, cinematografica o radiofonica con qualsiasi mezzo di riproduzione, sono riservati per tutti i paesi.

65

70

75

80

pp

85

poco più

90

f

p

95

100

2

105

f

110

mp

115

120

rall.

a tempo

125

cresc.

mf

130

pp

pizz.

pp arco

135

II. Canzone

Claudio Dall'Albero

Andantino ♩ = 69

Viola
Viola

p

5

1. 2.

10

15

20

mf *pp* *mf*

25

p

30

pizz.

35

arco *f* *f* *p*

Proprietà dell'autore, esclusiva per tutti i paesi.

© Copyright 2013 by Claudio Dall'Albero - Rome, Italy. Tutti i diritti di esecuzione e trascrizione, nonché di trasmissione televisiva, cinematografica o radiofonica con qualsiasi mezzo di riproduzione, sono riservati per tutti i paesi.

Musical score for a piece in 3/8 time, featuring various dynamics and articulations across ten staves. The score includes measures 40 through 75.

Dynamics and articulations include:

- mf* (mezzo-forte)
- pp* (pianissimo)
- p* (piano)
- f* (forte)
- mp* (mezzo-piano)
- mf* (mezzo-forte)
- pp* (pianissimo)
- mf* (mezzo-forte)

The score includes various musical notations such as slurs, ties, and articulation marks (e.g., \vee). The time signature changes from 3/8 to 5/4 at measure 60 and back to 3/8 at measure 70.

III. Danza

Claudio Dall'Albero

Viola
Viola

$\bullet = 60$

5

mp

10

mp *p* *simile*

15

20

25

30

pizz. *arco* *mf*

35

40

pp *pizz.* *p*

45

arco *mf* *pizz.* *arco*

50

pizz. *sfz* *p* *arco*

55 *p*

f 60 *p* 65 *f*

p 70 *p*

pp *cresc.* *f* 75 *p*

mf *simile* *p* *f*

80 *p* 85 *p*

90 *f* *p*

95 *sfz* *mp* *sfz* 100

sfz *p* 105

simile 110

p *pp*

115

p

120

sfz *p*

125

130

ff *p*

135

f *p*

140

p *pp*

145

cresc. *f* *p* *mf* *simile*

150

p *f*

155

ff

160

pizz.

Violoncello
Cello

Claudio Dall'Albero

Preludio, canzone e danza

per orchestra d'archi, o per quartetto d'archi
con contrabbasso ad libitum

*for String Orchestra, or String Quartet
with Double bass ad libitum*

Preludio, canzone e danza

per orchestra d'archi, o per quartetto d'archi
con contrabbasso ad libitum
*for String Orchestra, or String Quartet
with Double bass ad libitum*

Claudio Dall'Albero

I. Preludio

Violoncello
Cello

$\text{♩} = 42$
f

5

10

mp

15

mf

20

25

f

30

p

stacc.

35

40

mf

45

p

dim.

p

50

55

60

mp

Proprietà dell'autore, esclusiva per tutti i paesi.

© Copyright 2013 by Claudio Dall'Albero - Rome, Italy. Tutti i diritti di esecuzione
e trascrizione, nonché di trasmissione televisiva, cinematografica o radiofonica
con qualsiasi mezzo di riproduzione, sono riservati per tutti i paesi.

65

cresc.

70

mf

75

80

pp

85

poco più

f

90

p

stacc.

95

100

7

f

110

mp

115

120

rall.

a tempo

cresc.

125

mf

meno

130

135

pp

pizz.

pp arco

II. Canzone

Claudio Dall'Albero

Andantino ♩ = 69

Violoncello
Cello

p

5

1. 2.

10

15 20

pizz.

25

arco

p

30

pizz.

35

arco f f p

Proprietà dell'autore, esclusiva per tutti i paesi.

© Copyright 2013 by Claudio Dall'Albero - Rome, Italy. Tutti i diritti di esecuzione e trascrizione, nonché di trasmissione televisiva, cinematografica o radiofonica con qualsiasi mezzo di riproduzione, sono riservati per tutti i paesi.

This page contains ten staves of musical notation for a bass line. The notation includes various musical elements such as notes, rests, dynamics, and articulation marks.

The first staff begins with a *mf* dynamic, followed by a *pp* dynamic, and then a *p* dynamic. A box containing the number 40 is placed above the staff.

The second staff continues the musical line, with a box containing the number 45 placed above the staff.

The third staff features a *f* dynamic, followed by a *mp* dynamic, and then a *f* dynamic.

The fourth staff includes a box containing the number 50 and two *V* marks above the staff.

The fifth staff includes a box containing the number 55 and a *p* dynamic.

The sixth staff includes a box containing the number 60.

The seventh staff includes a box containing the number 65 and a *pizz.* dynamic.

The eighth staff includes a box containing the number 70 and an *arco* dynamic.

The ninth staff includes a box containing the number 75.

The tenth staff concludes the musical line.

III. Danza

Claudio Dall'Albero

Violoncello
Cello

$\bullet = 60$

5

p

10

mf

15

20

25

pizz.

30

35

40

p

45

arco

pizz.

mf

sfz

Proprietà dell'autore, esclusiva per tutti i paesi.
© Copyright 2013 by Claudio Dall'Albero - Rome, Italy. Tutti i diritti di esecuzione
e trascrizione, nonché di trasmissione televisiva, cinematografica o radiofonica
con qualsiasi mezzo di riproduzione, sono riservati per tutti i paesi.

50 *pizz.*
p

55 *arco* *f*

60 *p* *f*

65 *p* *f*

70 *p* *cresc.* *f*

75 *mf* *p* *f*

80 *p* *p* *f*

85 *p* *f* *p*

90 *mp* *sfz*

100 *p*

105 *pp*

4

115 *mf*

mf

120 *sfz* *p*

sfz *p*

125

sfz *p*

130 *ff* *p* *f*

ff *p* *f*

135 *p* *f* *p* *cresc.* *f*

p *f* *p* *cresc.* *f*

140 *p* *f* *p* *cresc.* *f*

p *f* *p* *cresc.* *f*

145 *p* *f* *p* *cresc.* *f*

p *f* *p* *cresc.* *f*

150 *p* *f* *p* *cresc.* *f*

p *f* *p* *cresc.* *f*

155 *ff* *pizz.*

ff *pizz.*

Contrabbasso

Double bass

Claudio Dall'Albero

Preludio, canzone e danza

per orchestra d'archi, o per quartetto d'archi
con contrabbasso ad libitum

*for String Orchestra, or String Quartet
with Double bass ad libitum*

Preludio, canzone e danza

per orchestra d'archi, o per quartetto d'archi con contrabbasso ad libitum

for String Orchestra, or String Quartet with Double bass ad libitum

Claudio Dall'Albero

I. Preludio

♩ = 42

Contrabbasso
Double bass

f *mp* *f* *p* *stacc.* *p* *pp* *poco più* *p* *stacc.* *poco più* *stacc.* *f* *mp* *mf* *pizz.* *arco pp* *pizz.* *pp* *arco*

Proprietà dell'autore, esclusiva per tutti i paesi.

© Copyright 2013 by Claudio Dall'Albero - Rome, Italy. Tutti i diritti di esecuzione e trascrizione, nonché di trasmissione televisiva, cinematografica o radiofonica con qualsiasi mezzo di riproduzione, sono riservati per tutti i paesi.

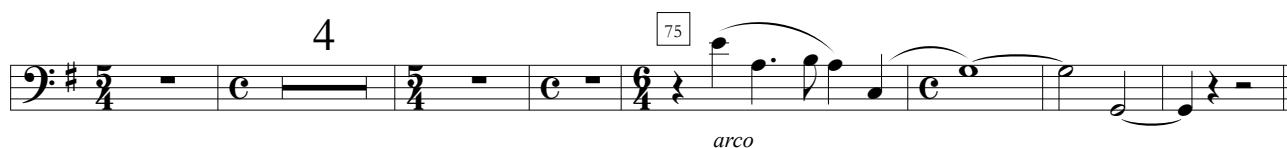
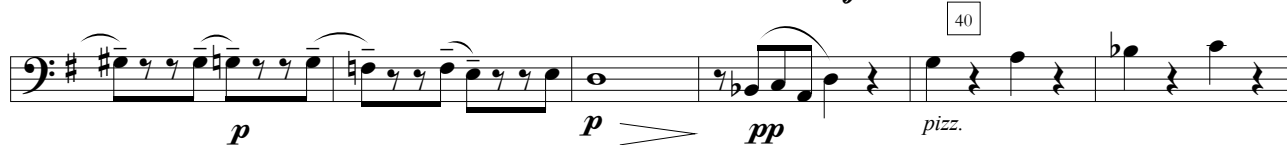
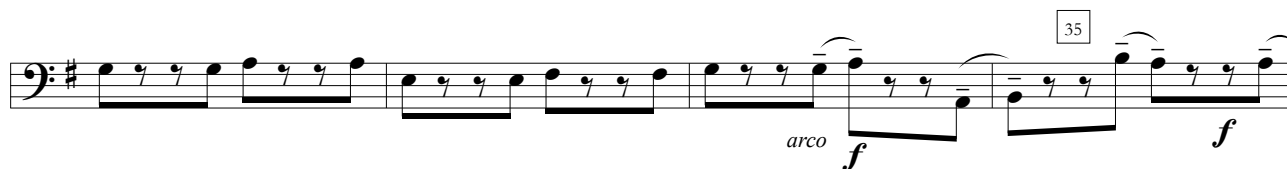
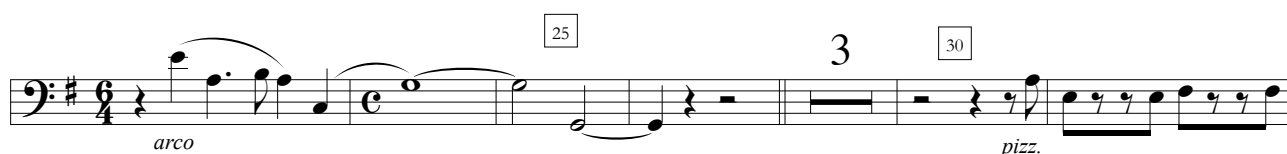
II. Canzone

Claudio Dall'Albero

Andantino ♩ = 69

Contrabbasso
Double bass

5



Proprietà dell'autore, esclusiva per tutti i paesi.

© Copyright 2013 by Claudio Dall'Albero - Rome, Italy. Tutti i diritti di esecuzione e trascrizione, nonché di trasmissione televisiva, cinematografica o radiofonica con qualsiasi mezzo di riproduzione, sono riservati per tutti i paesi.

III. Danza

Claudio Dall'Albero

Contrabbasso
Double bass

$\bullet = 60$

p 5

p pizz. 10

15

arco 20 25

pizz. 30

35 45 9 *arco*

pizz. 50 *p* *sfz*

55 *arco* *f* *p*

60 *f* *p* 5

70 *f* *p* *mf*

75

p *f* *p*

80 85 90

f *p*

95

mp

100

sfz *p*

105 9

arco

120

sfz *p*

125

ff

130 135

p *ff* *p*

5

f *p*

145

mf *p* *f*

150 155

p *ff*

2

160

pizz.

